

UNSER PLANETENSYSTEM

Eine Internetreise

Verwende für deine Arbeit folgende Internetadresse:
www.blinde-kuh.de/weltall/



Heute weiß man, dass in unserem Sonnensystem _____ Planeten
um die Sonne kreisen. Ihre Namen sind:

1. Früher hat man sich unsere Welt und unser Sonnensystem anders vorgestellt.

- a) Wie sah man im alten **Ägypten** die Entstehung der Welt?
- b) Einige bedeutende Wissenschaftler haben in der Vergangenheit wichtige Entdeckungen gemacht. Schreibe auf, was sie entdeckt, bzw. berechnet haben!
- Claudius Ptolemäus** war überzeugt davon, dass ...
- Nikolaus Kopernikus** war überzeugt, dass...
- Johannes Kepler** berechnete, dass...
- Galileo Galilei** entdeckte mit seinem Fernrohr, dass...
- Isaak Newton** erfand die Theorie von der..... Er versuchte zu erklären, dass...

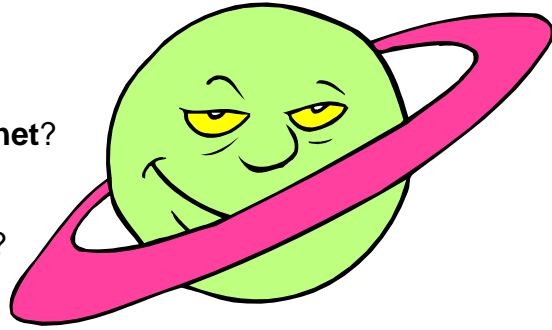
2. Unser Planetensystem

- a) Was ist ein **Planet**?
- b) Wie ist ein **Planet aufgebaut**?
- c) Schreibe das Wichtigste über die **Monde** auf!



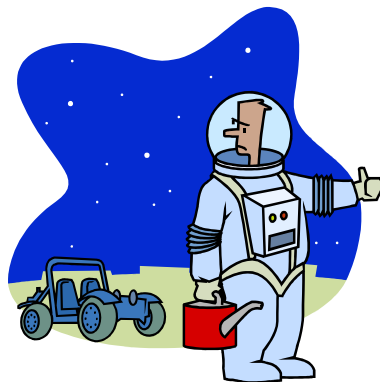
3. Einige Fragen zu unserer Sonne

- a) Ist die Sonne ein **Stern** oder ein **Planet**?
- b) Woraus besteht die Sonne?
- c) Dreht sich die Sonne um sich selbst?
- d) Was ist die **Korona**?
- e) Was passiert bei einer **Sonnenfinsternis**?



4. Unsere „Nachbarn“ im All – die Planeten des Sonnensystems

- a) Welcher Planet hat das „**Rote Auge**“ auf seiner Oberfläche?
- b) Welcher Planet hat als einziger ein hell erleuchtetes **Ringsystem**?
- c) Welcher Planet braucht für seine **Umlaufzeit** um die Sonne 165 Jahre und 5 Monate?
- d) Welcher Planet trägt den Namen des **römischen Götterboten** und woraus besteht er?
- e) Zu welchem Planeten gehören die **Monde** mit dem Namen: Europa, Ganymed und Callisto?
- f) Welcher Planet ist fast so groß wie die Erde?
- g) Dies ist der einzige „**rote**“ **Planet**. Was ist der Grund für seine rote Farbe?
- h) Welcher Planet ist **11x** so groß wie die Erde?
- i) Welcher Planet hat im Vergleich zu den anderen Planeten eine eigenartige **Achsenlage**?
- j) Welcher Planet hat den **Mond „Charon“**, der erst 1978 entdeckt wurde?



This document was created with Win2PDF available at <http://www.daneprairie.com>.
The unregistered version of Win2PDF is for evaluation or non-commercial use only.